



Zmiana Nr 1/2013 Studium Uwarunkowań i Kierunków Zagospodarowania Przestrzennego Gminy Czarna

Kierunki zagospodarowania przestrzennego

SKALA 1:25 000

0 500 m 1 km 1,5 km 2 km



Struktura funkcjonalno - przestrzenna



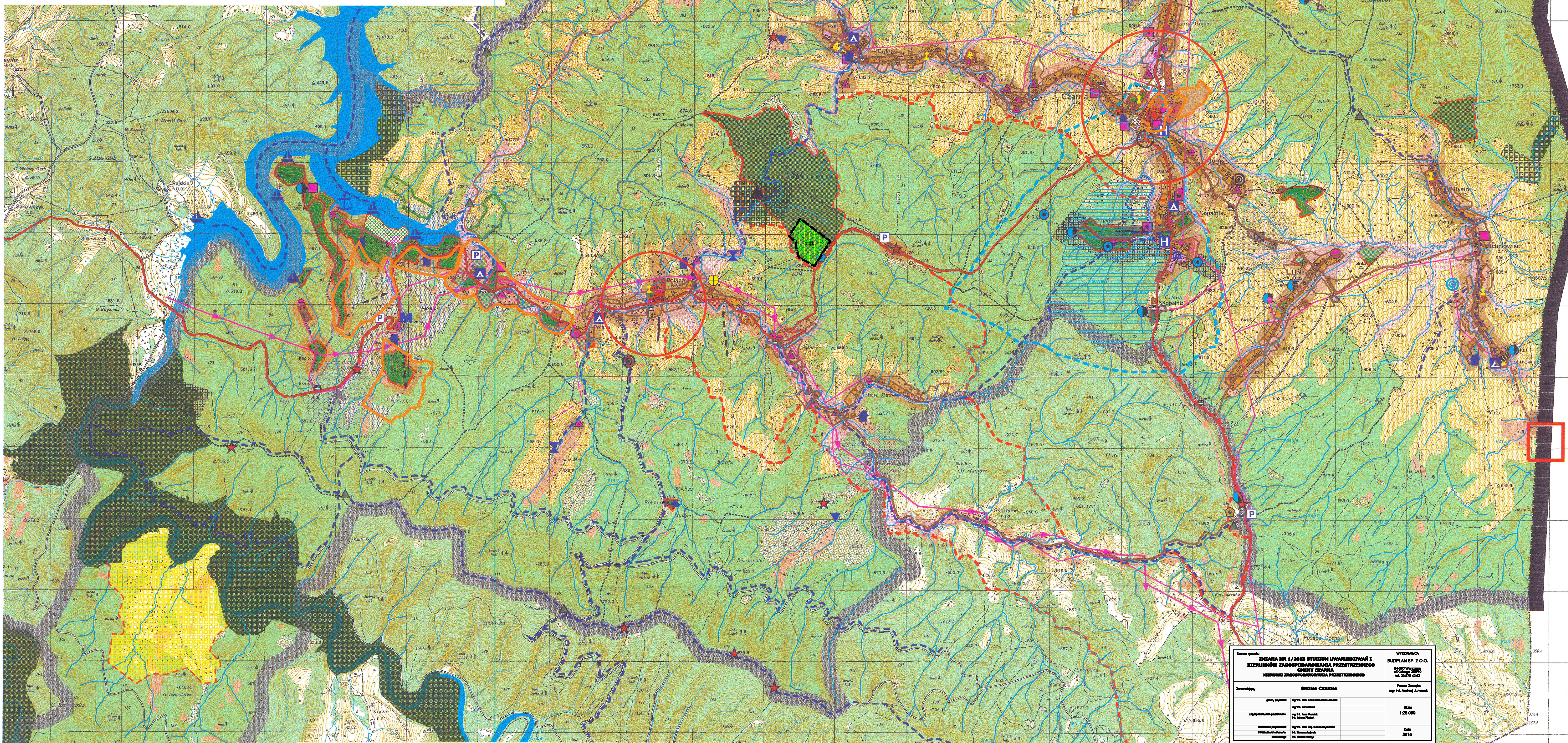
Załącznik nr 3 do Uchwały Nr IX/92/15 Rady Gminy w Czarniej z dnia 17 listopada 2015 r.

Studium uwarunkowań i kierunków zagospodarowania przestrzennego gminy Czarna

Kierunki i polityka

Skala 1 : 25 000

Załącznik Nr 2 do Uchwały Nr XV/136/01 Rady Gminy w Czarniej z dnia 24 kwietnia 2001 r.



NADZORCA PRAC		WYKONAWCA	
ZBIORNIK ZAGOSPODAROWANIA PRZESTRZENNEGO GMINY CZARNA		BUDOWLANA SP. Z O.O.	
KIEROWNIK ZAGOSPODAROWANIA PRZESTRZENNEGO		ul. Słowackiego 10, 38-100 Czarna	
Zamawiający: GMINA CZARNA		Pracownia: mgr inż. Andrzej Cichowski	
Data opracowania: 2013		Skala: 1:25 000	
Data aktualizacji: 2015		Data: 2015	

Legenda

- Granice państwa gminy
- wsie
- Drogi wojewódzkie
- projektowana obwodnica powiatowa do utwardzenia
- projektowana powiatowa gminne
- Infrastruktura techniczna
 - ujęcie wody
 - oczyszczalnia ścieków (istn.)
 - oczyszczalnia ścieków (proj.)
 - oczyszczalnia przydomowa
 - pompiwnia
 - rejon przebudowy węzła drogowego
 - linie energetyczne
 - wysokiego napięcia (istn.)
 - wysokiego napięcia (proj.)
 - średniego napięcia (istn.)
 - kierunki rozbudowy linii SN
 - trafostacja
- Strefy zagospodarowania
 - rolnicza ekstensywna
 - osadniczo - rolno kompleksowa
 - leśnej gospodarki łąkarskiej
 - uzdrowska
 - a
 - b
 - ochronna
 - inwersji
 - tereny zalewowe
 - koncentracji usług
 - przejście graniczne
- Tereny zagospodarowania
 - usługi
 - zabudowa mieszkaniowa
 - zagrodowa i jednorodzinna
 - strefa rozwoju osadnictwa
 - tereny preferowane do zabudowy
 - granice terenów budowlanych w strefie uzdrowska
 - tereny wyznaczone do opracowania MPZP
 - tereny do przekształceń i rehabilitacji
 - szkoly
 - kultu religijnego
 - osadnictwo historyczne
 - tereny turystyczne
 - turystyczne pozaperspektywiczne
 - obszar turystyczno - pobytowy
 - przemysłowo - rzemieślnicze
 - rolno-przemysłowe
 - skład drewna
 - składowisko odpadów
- Obszary chronione
 - Bieszczadzki Park Narodowy
 - rezerwy (istn.) "Sine Winy"
 - "Krywe"
 - rezerwy (proj.) "Bystre"
 - "Rosolin"
 - "Przełom Sanu pod Tolstą"
 - "Tworylne"
 - użytek ekologiczny (istn.)
 - zespół przyrodniczo - krajobrazowy
 - granice parku krajobrazowego "Doliny Sanu" i "Czarna Zdrój"
 - trasy turystyczne
 - główny ciąg pieszo - rowerowy
- Zalecany rejon lokalizacji obiektu
 - hotel
 - motel
 - dom wycieczkowy
 - stacja turystyczna
 - wyciąg narciarski (istn.)
 - wyciąg narciarski (proj.)
 - schronisko
 - pole biwakowe
 - schron
 - chata myśliwska
 - parking
 - przystanek PKS
 - przystań jachtowa
 - przystań białej floty
 - cerkiew
 - kościół
 - skansen (proj.)
 - kamieniołom czynny
 - kamieniołom nieczynny
 - jaskinia
 - tereny górnicze
 - kopalnia ropy (ślady historyczne)
 - wypał węgla drzewnego
 - źródło wody mineralnej
 - wody oligoceńskie
 - punkt widokowy
 - maszt
 - mała elektrownia wodna (proj.)

LEGENDA DO ZMIANY NR 1/2013 STUDIUM

- Granica zmiany studium
- PRZEZNACZENIE TERENU
 - tereny leśny, zielony i zielony
- POZOSTAŁE OZNACZENIA
 - obszar strefy

Antyrop: mgr inż. arch. Jan Łukasz Juraszynski
mgr inż. arch. Artur Bobrecki
mgr inż. arch. Edwin Drewniak
mgr inż. arch. Łukasz Winiński

Współpracownicy: dr inż. ról. Sławomir Anusz
Komputerowe opracowanie graficzne mgr geografii Piotr Fogel
Czarna, październik 2000 r.

1a