

Zmiana Nr 1/2013 Studium Uwarunkowań i Kierunków Zagospodarowania Przestrzennego Gminy Czarna

UWARUNKOWANIA ZAGOSPODAROWANIA PRZESTRZENNEGO

SKALA 1:25 000

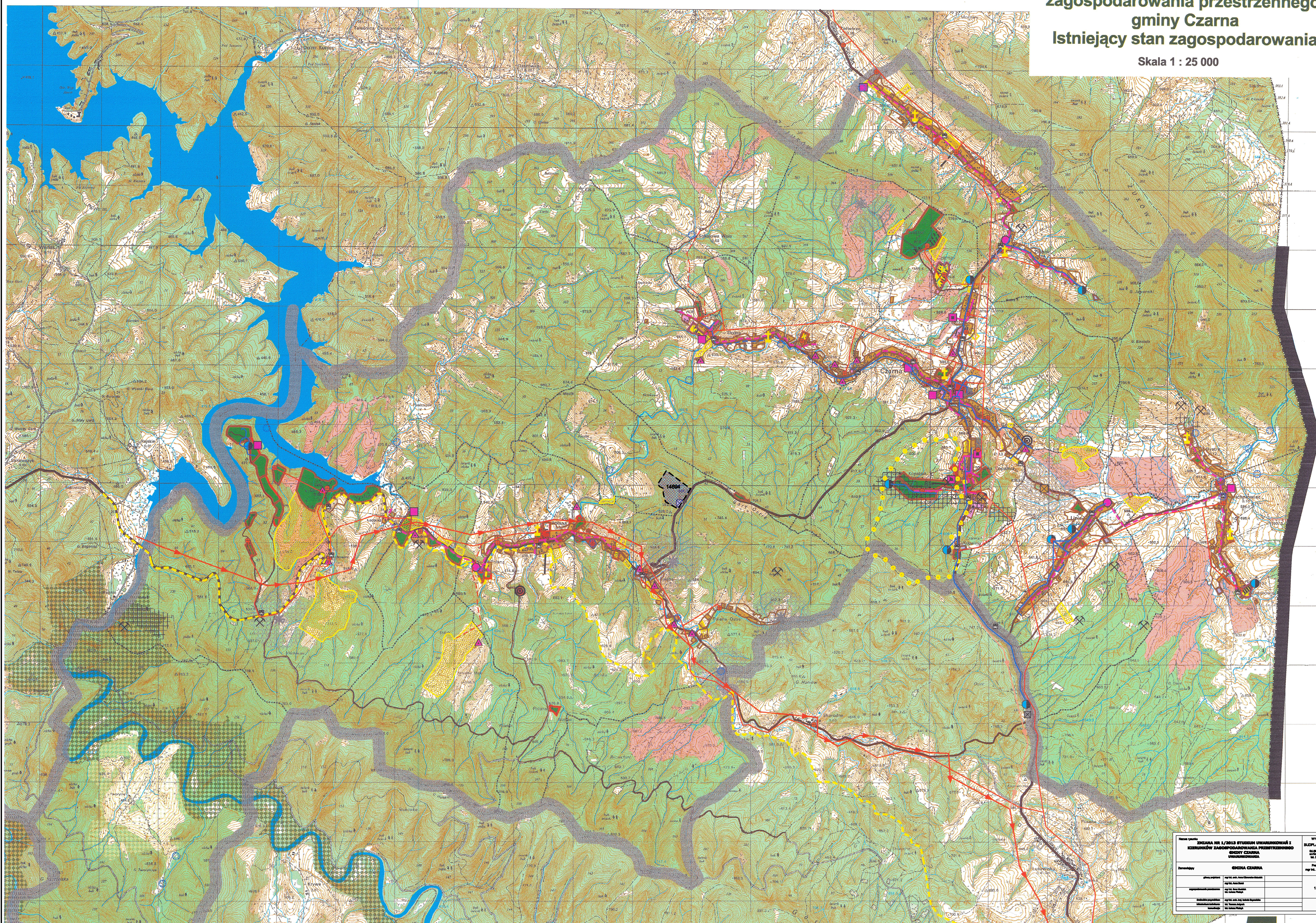
0 500 m 1 km 1,5 km 2 km



Załącznik nr 2
do uchwały Nr IX/92/15
Rady Gminy w Czarnie
z dnia 17 listopada 2015 r.

Studium uwarunkowań i kierunków zagospodarowania przestrzennego gminy Czarna Istniejący stan zagospodarowania

Skala 1 : 25 000



Nazwa projektu: ZMIANA NR 1/2013 STUDIUM UWARUNKOWAŃ I KIERUNKÓW ZAGOSPODAROWANIA PRZESTRZENNEGO GMINY CZARNA		WYKONAWCA: BUDYLAN SP. Z O.O.	
Dokumentacja: GMINA CZARNA		Pracowni: mgr inż. Andrzej Jankowski	
Data opracowania: 2013		Skala: 1:25 000	
Data: 2015			

Legenda

- Granice państwa, gminy, wsi
- Drogi wojewódzkie, powiatowe, gminne
- Zalew Soliński
- Rzeki
- Lasy

- Strefy użytkowo-funkcyjne:
 - usługowa
 - mieszaniowa
 - oświatowa (szkoly)
 - kultu religijnego
 - turystyczno - wypoczynkowa
 - rolno - przemysłowa
 - przemysłowa
 - skład drewna

- Infrastruktura techniczna:
 - zaopatrzenie w wodę
 - ujęcie wody
 - wodociąg (istn.)
 - wodociąg (proj.)
 - kanalizacja sanitarna
 - sieć istniejąca
 - sieć projektowana
 - oczyszczalnia ścieków (istn.)
 - oczyszczalnia ścieków (proj.)
 - oczyszczalnia przydomowa
 - pompownia
 - linie energetyczne:
 - wysokiego napięcia (istn.)
 - wysokiego napięcia (proj.)
 - średniego napięcia (istn.)
 - średniego napięcia (proj.)
 - trafostacja

- Inne:
 - tereny górnicze
 - kopalnia ropy (ślady historyczne)
 - maszty
 - kamieniołom czynny
 - kamieniołom nieczynny
 - młyn
 - kościół
 - cerkiew
 - przystanek PKS
 - wypał węgla drzewnego
 - składowisko odpadów
 - strefa ochronna
 - strefa a proj. uzdrowiska
 - wyciąg narciarski (istn.)

- Obszary chronione rezerwat użytek ekologiczny
- granica parku krajobrazowego
- Władanie gruntami:
 - zasoby gminy
 - zasoby skarbu państwa
 - Wnioski ludności

LEGENDA DO ZMIANY NR 1/2013 STUDIUM
 --- Granica zmiany studium
 ZŁOŻA KOPALIN
 --- strefa kopalni planistowa
 14604 numer strefa w bazie geologicznej MIDAS

5

Autorzy:
mgr inż. arch. Jan Łukasz Jurasiński
mgr inż. arch. Artur Hohrecki
mgr inż. arch. Edyta Dzwonkiewicz
mgr inż. arch. Łukasz Winnicki

Współpracę:
dr inż. inż. Sławomir Anusz

Komputerowe opracowanie graficzne
mgr geografii Piotr Fogel

Czarna październik 2000 r.