

GEZ

KARTA ADRESOWA ZABYTKU NIERUCHOMEGO

1. Nazwa

STANOWISKO ARCHEOLOGICZNE nr 8

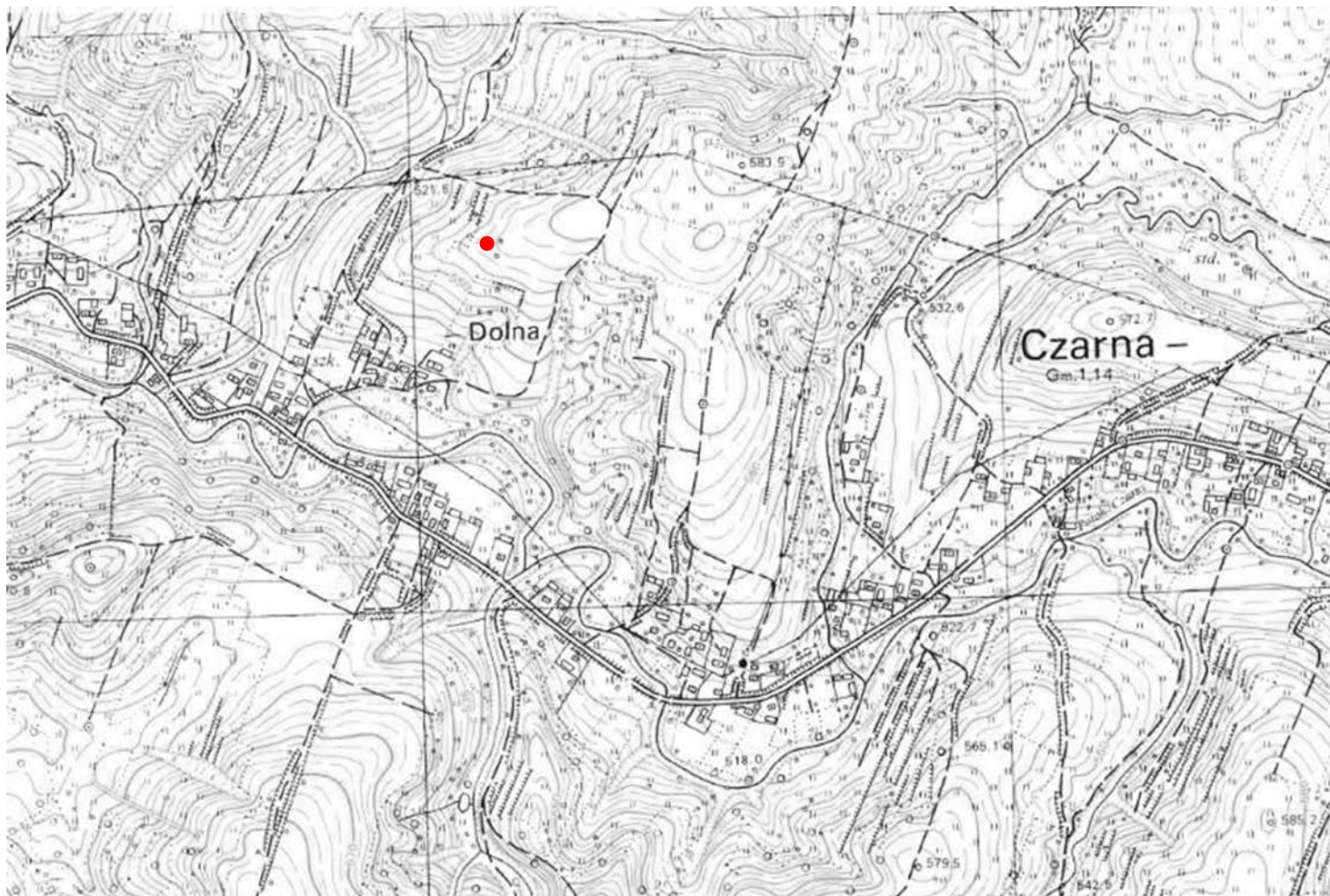
2. Czas powstania

epoka kamienia

3. Miejscowość

CZARNA DOLNA

7. Fotografia z opisem wskazującym orientację w stosunku do sąsiednich terenów lub stron świata albo mapa z zaznaczonym stanowiskiem archeologicznym



4. Adres/lokalizacja

Współrzędne geograficzne:

N: 49°20'02.08" E: 22°38'18.38"

Nr ewid. działki: 152

obręb: Czarna Dolna

Nr obszaru AZP: 118-82

Nr stanowiska na obszarze AZP: 18

Nr stanowiska w miejscowości: 8

5. Przynależność administracyjna

województwo podkarpackie

powiat bieszczadzki

gmina Czarna

6. Formy ochrony

<p>8. Historia, opis i wartości</p> <p>W obrębie stanowiska zarejestrowano punkt osadniczy z epoki kamienia (znalezisko: przepalony odłupek).</p>	<p>9. Stan zachowania i postulaty dotyczące konserwacji</p> <p>Niezbędne jest wyznaczenie strefy ochrony konserwatorskiej stanowiska archeologicznego w miejscowym planie zagospodarowania przestrzennego.</p>
<p>10. Wykonanie karty (autor, data, podpis)</p> <p>mgr Iwona Bartnik, mgr Hubert Kosiniec 29.01.2021 r.</p> <p>na podst. Karty Ewidencyjnej Stanowiska Archeologicznego oprac. J. Ginalski, 2008 r., Archiwum WUOZ w Przemyślu, Delegatura w Krośnie.</p>	<p>11. Zatwierdzenie karty (podpis wojewódzkiego konserwatora zabytków)*</p> <p>*dotyczy zabytków nie wpisanych do rejestru zabytków i niewłączonych do wojewódzkiej ewidencji zabytków</p>