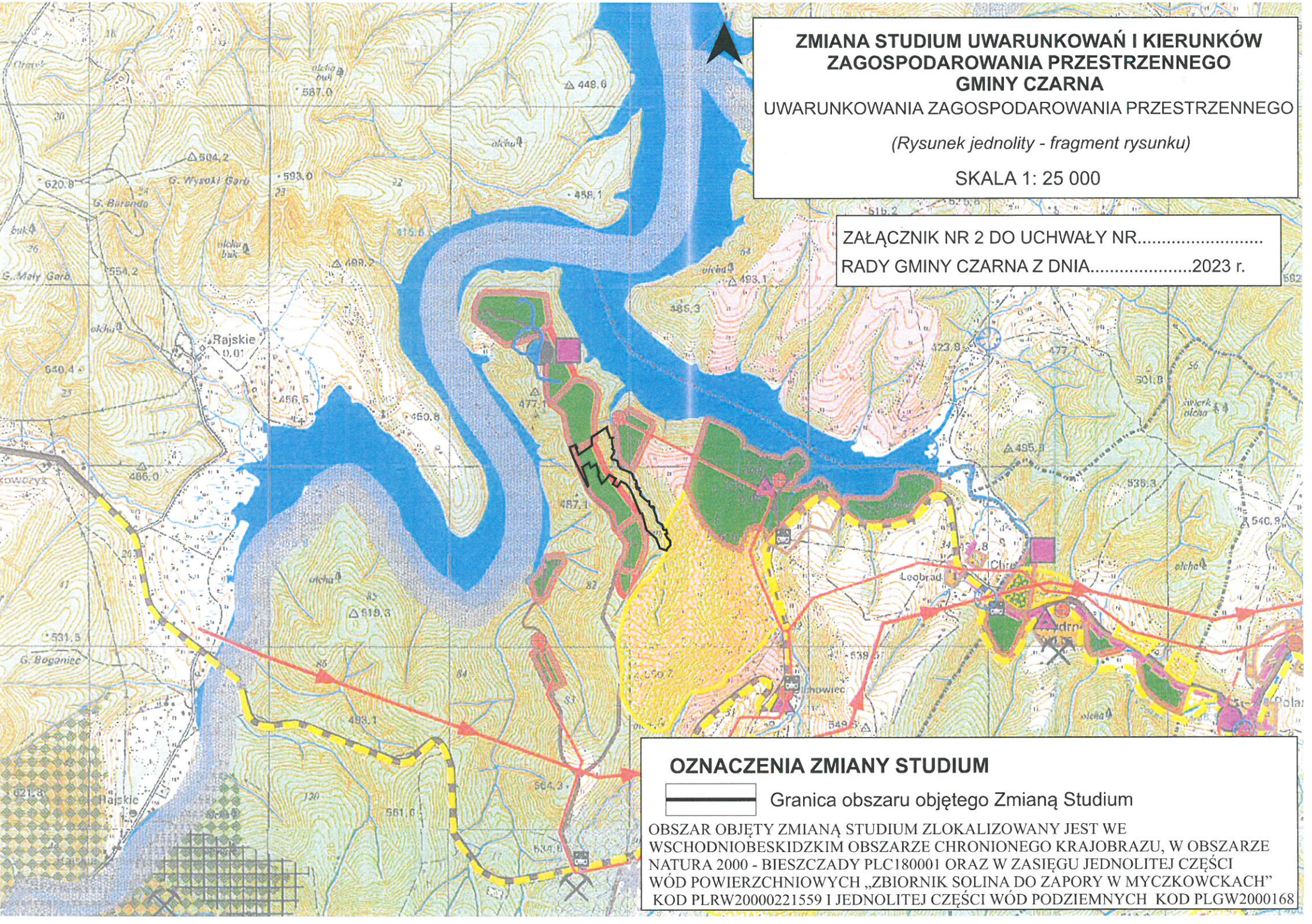



**ZMIANA STUDIUM UWARUNKOWAŃ I KIERUNKÓW
ZAGOSPODAROWANIA PRZESTRZENNEGO
GMINY CZARNA**
UWARUNKOWANIA ZAGOSPODAROWANIA PRZESTRZENNEGO
(Rysunek jednolity - fragment rysunku)
SKALA 1: 25 000

ZAŁĄCZNIK NR 2 DO UCHWAŁY NR.....
RADY GMINY CZARNA Z DNIA.....2023 r.



OZNACZENIA ZMIANY STUDIUM

 Granica obszaru objętego Zmianą Studium

OBSZAR OBJĘTY ZMIANĄ STUDIUM ZLOKALIZOWANY JEST WE
WSCHODNIOBESKIDZKIM OBSZARZE CHRONIONEGO KRAJOBRAZU, W OBSZARZE
NATURA 2000 - BIESZCZADY PLC180001 ORAZ W ZASIĘGU JEDNOLITEJ CZĘŚCI
WÓD POWIERZCHNIOWYCH „ZBIORNIK SOLINA DO ZAPORY W MYCZKOWCKACH”
KOD PLRW20000221559 I JEDNOLITEJ CZĘŚCI WÓD PODZIEMNYCH KOD PLGW2000168